

WALL[®]

WALL INTERIOR TV STAND

— 背面カバー レギュラーサイズ —

製品コード	WLBC55119
製造No.	X04000032

サイズ	W55×D9×H34.5cm	材質	ポリ塩化ビニル、ナイロン、スチール		
表面加工	粉体塗装	原産国	中国	重量	1kg

組立説明書 (第2版)

この度は、お買い上げいただき誠にありがとうございました。

この商品を末永く、安全にお使いいただくために、この「組立説明書」をよく読み正しくご使用ください。

また、これらを必要に応じて見られるよう、大切に保管してください。

免責事項

- ・本製品または本製品の一部の誤使用や誤用に起因するいかなる損害や負傷について、当社は一切の責任を負いません。
- ・当社は、間接的損害や派生的損害についても一切責任を負いません。



注意

- ・本製品には、飲み込むと窒息する恐れのある小さな部品が含まれています。
- ・本製品の組み立ては、お子様の手の届かないところで実施してください。
- ・小さなお子様がいるご家庭では、誤ってスタンドやテレビを転倒させてしまう可能性があるため、必ず転倒防止金具で固定してご使用ください。

- ・以下の場合、当社はいかなる損害賠償の責任も負いません。

- 1) お客様が本製品を第三者に転売または再販された場合。
- 2) 不注意や不適切な取り扱いによる故障や破損の場合。
- 3) 他の製品との組合せにより生じた故障及び損傷の場合。
- 4) 天災、火災、環境破壊、有害物質、戦争、異常電圧、外部要因による故障または損傷の場合。
- 5) 本来の目的以外の用途に使用された場合。

この商品は日本の株式会社ナカムラの企画・品質管理によって中国（原産国）で製造しました。

品質向上の為に改良に伴い一部仕様が異なる場合があります。

販売元 株式会社ナカムラ
〒145-0065 東京都大田区東雪谷 4-20-10

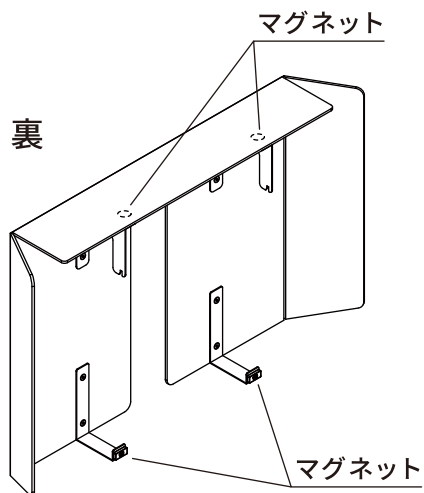
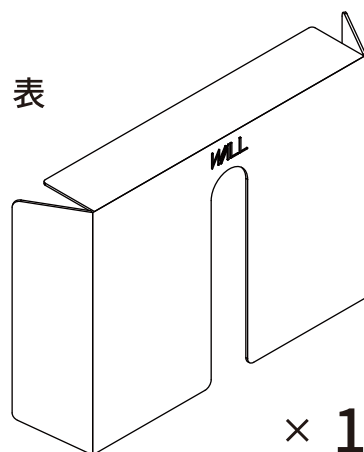
公式ブランドサイト <https://equals.tokyo/>

製品についてのお問い合わせ info@equals.tokyo

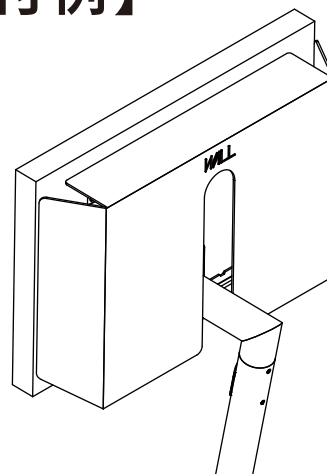
お問い合わせフォーム



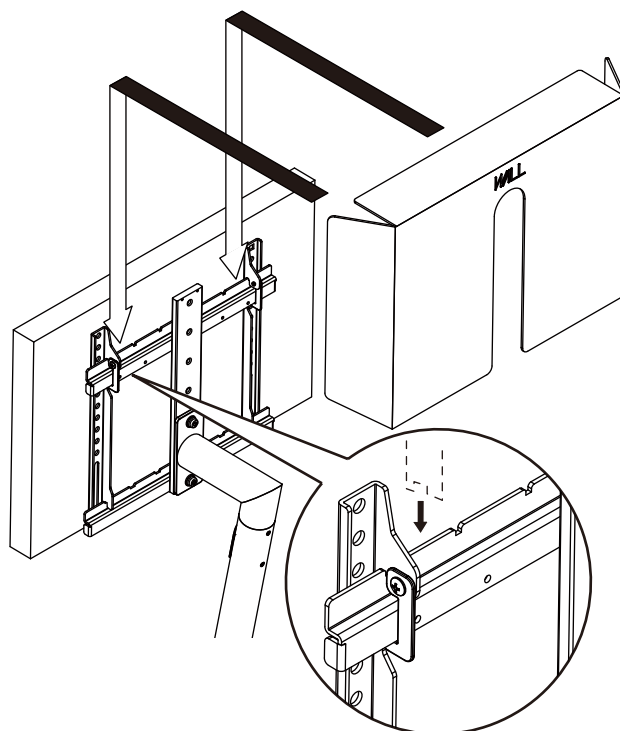
【本体部品】



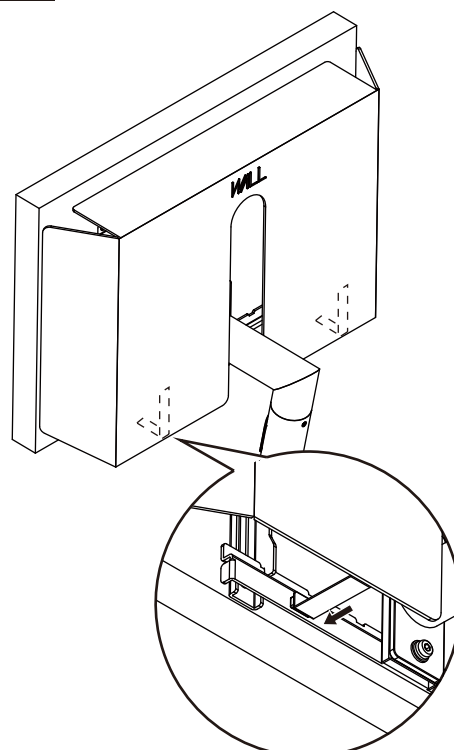
【取付例】



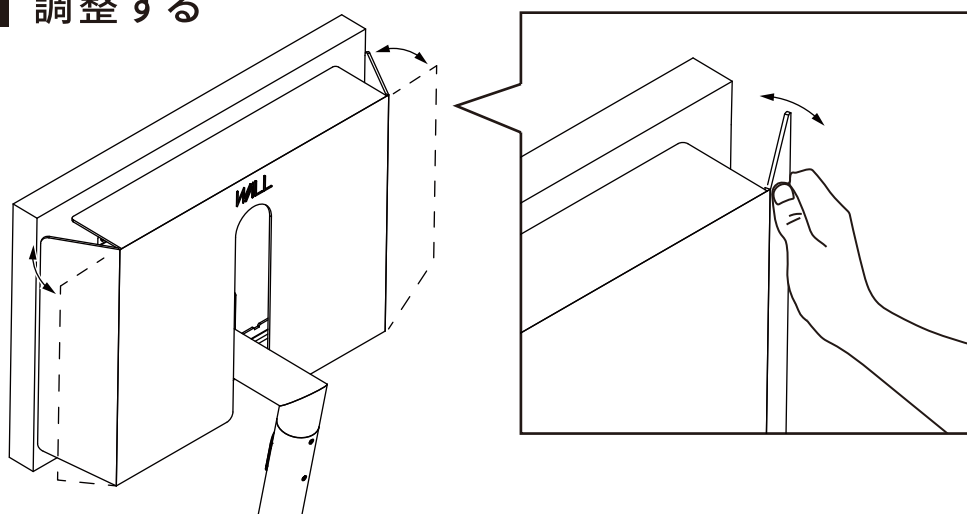
1 A2(anataIRO) の上のフレームに
金具を取り付ける



2 図の位置に
マグネットを取り付ける



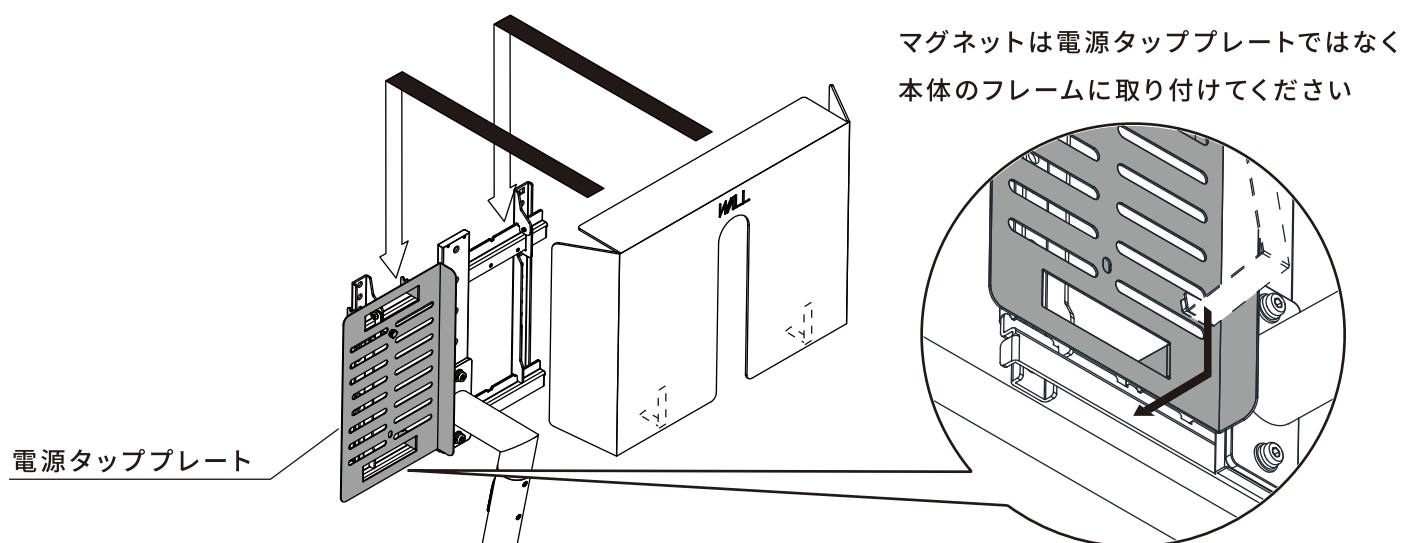
3 左右の板を
調整する



無理に折りたたんだり
何度も折り曲げると
破損の原因になります

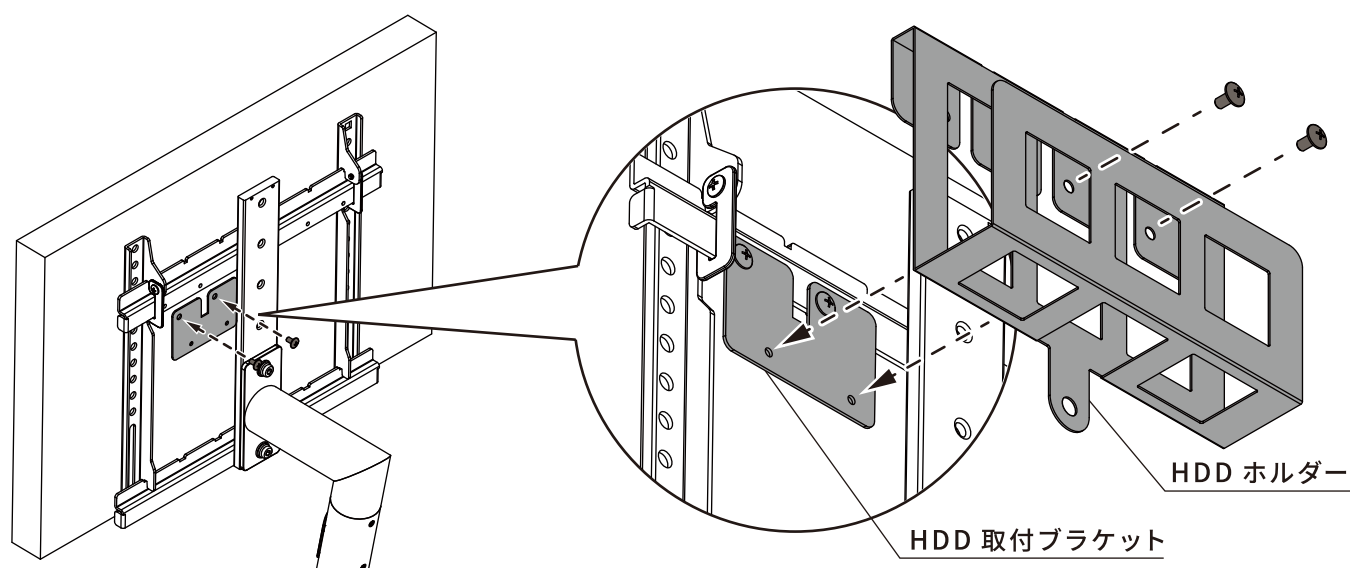
【電源タッププレート（別売） 併用】

そのまま取り付け可能です

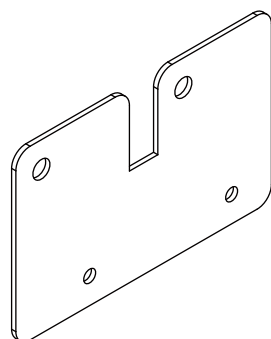


【HDDホルダー（別売） 併用】

取付テレビが 32 インチ以下の場合
HDD 取付ブラケットを使用して取り付けます



HDD 取付ブラケットについて



【お問い合わせ先】

公式ブランドサイト
<https://equals.tokyo/contact/>



上記URLのお問い合わせフォームより、ご購入日・
購入店名・ご注文番号・お届け先住所等と下記項
目を明記しご依頼ください。（無料）

件名:BACK PANEL用HDD取付ブラケット希望

※弊社お客様サポートにて、ご提供いただくお客様個人情報は、本件
についてのみ使用し、その他の目的には一切使用いたしません。

！ 注意事項

注意を無視した取り扱いをすると、物質損害を被ったり、障害を負う可能性があります。

1 組立・設置のご注意

変色や破損の原因に

屋内で使用する。直射日光や熱、冷暖房の風が直接あたらない場所に置く。

破損の原因に

左右の板を折りたたんだり、無理に曲げたりしないでください。

2 使用上のご注意

におい

開梱時、梱包材や塗料などのにおいが残っている場合があります。固く絞った布でよく拭き、風通しのよいところへしばらく放置する。

3 お手入れのご注意

ひび割れや変色、変形の原因に

表面を水気の多いぞうきんなどでふかない。

クレンザー、シンナー、ベンジン、アルコール、灯油などは使わない。(化学ぞうきんはその注意書きに従う)

WALL[®]

WALL INTERIOR TV STAND

— BACK COVER REGULAR SIZE —

model number	WLBC55119
product ID	X04000032

size	W55×D9×H34.5cm	material	PVC, nylon, steel(powder coating)
country of origin	China	weight	2.2 lbs/1kg

Assembly Instructions [2nd Edition]


Thank you for purchasing this product.

In order to use this product safely and for many years, please read this document carefully and use the product correctly.

Also, keep this in a safe place so that you can refer to it as needed.

Please Note

- Nakamura Co. Ltd. assumes no responsibility for damage or injury of any kind because of the misuse or improper application of any part of this product in any way by any person.
- Nakamura Co. Ltd. shall not be liable for any indirect or consequential damages whatsoever.



caution

· THIS PRODUCT CONTAINS SMALL ITEMS THAT COULD BE A CHOKING HAZARD IF SWALLOWED.

· KEEP ALL PRODUCTS OUT OF THE REACH OF CHILDREN WHILE ASSEMBLING.

· THIS PRODUCT SHOULD NOT BE USED IN HOMES OR OTHER ENVIRONMENTS WITH SMALL CHILDREN WHO MAY ACCIDENTALLY TIP OVER THE STAND AND TV, UNLESS A WALL STRAP HAS BEEN INSTALLED TO HELP SECURE THE STAND AGAINST TIPPING OVER.

Nakamura Co. Ltd. shall not be responsible for any damages in the following cases:

- 1) When the customer resells the product to a third party.
- 2) In case of failure or damage due to careless or improper handling.
- 3) In case of failure or damage caused by use in combination with other products.
- 4) In case of natural disaster, fire, environmental destruction, harmful substances, war, abnormal voltage or malfunction or damage due to external factors.
- 5) If product is used for purposes other than the original purpose.

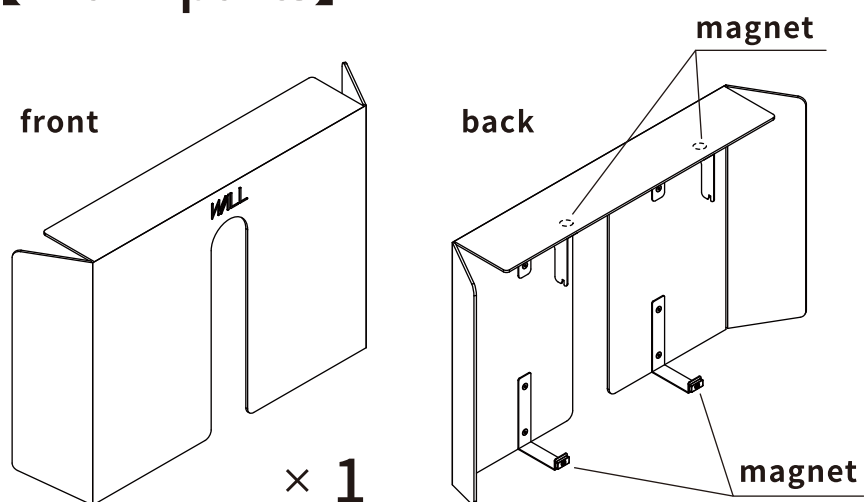
This product was manufactured in China (country of origin)
under the planning and quality control of Nakamura Corporation of Japan.
Some specifications may differ due to improvements for better quality.

Nakamura Co. Ltd.

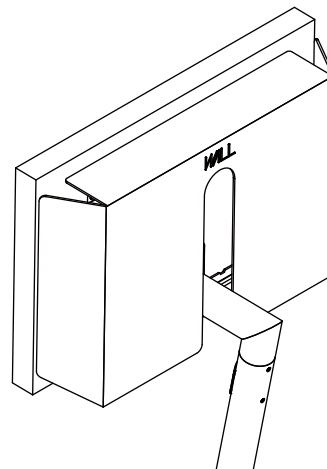
Official brand site : <https://equals.tokyo/>

Contact us in English : info-gl@nakamura-jpn.co.jp

【Main parts】

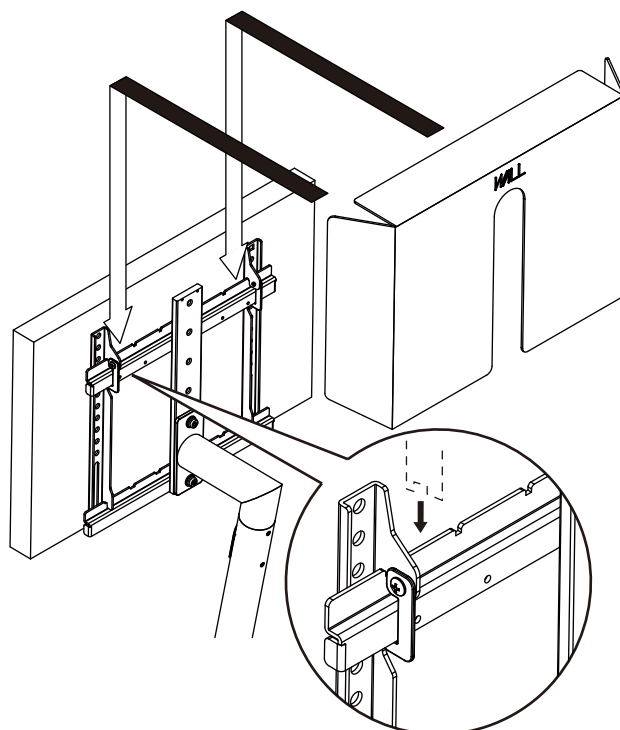


【Installation example】



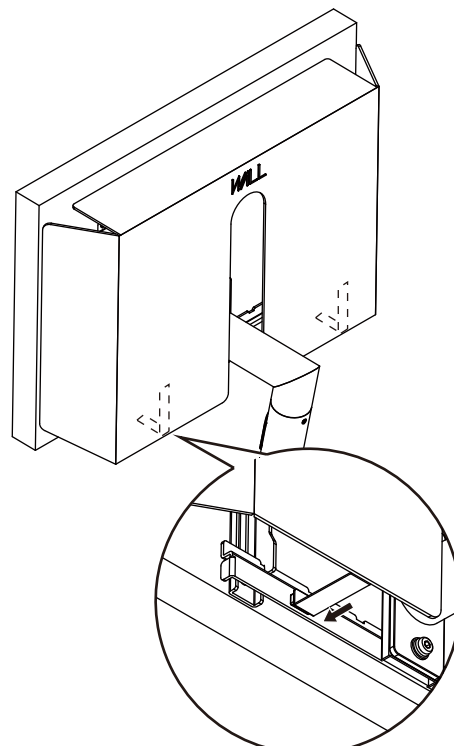
1

Put the hardware on the top frame of A2 (anataIRO)



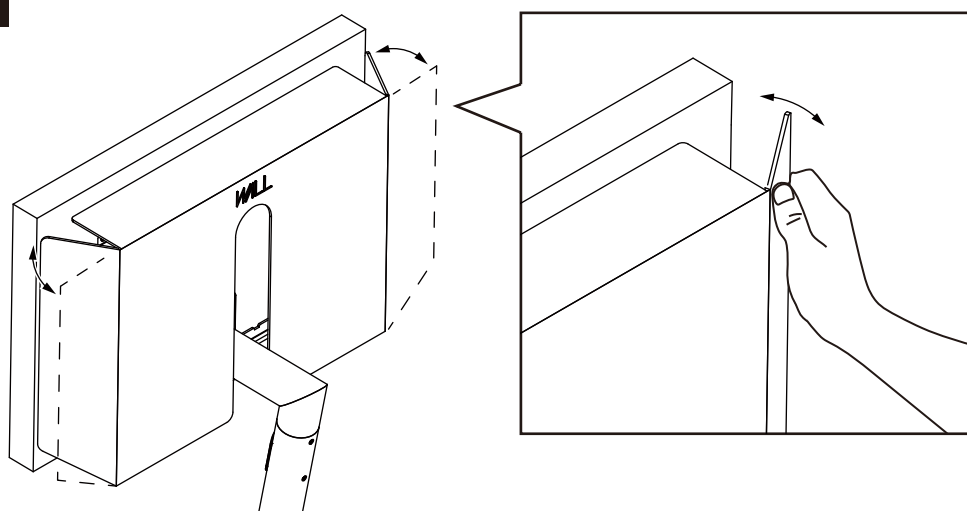
2

Attach with magnets in the positions shown in the illustration.



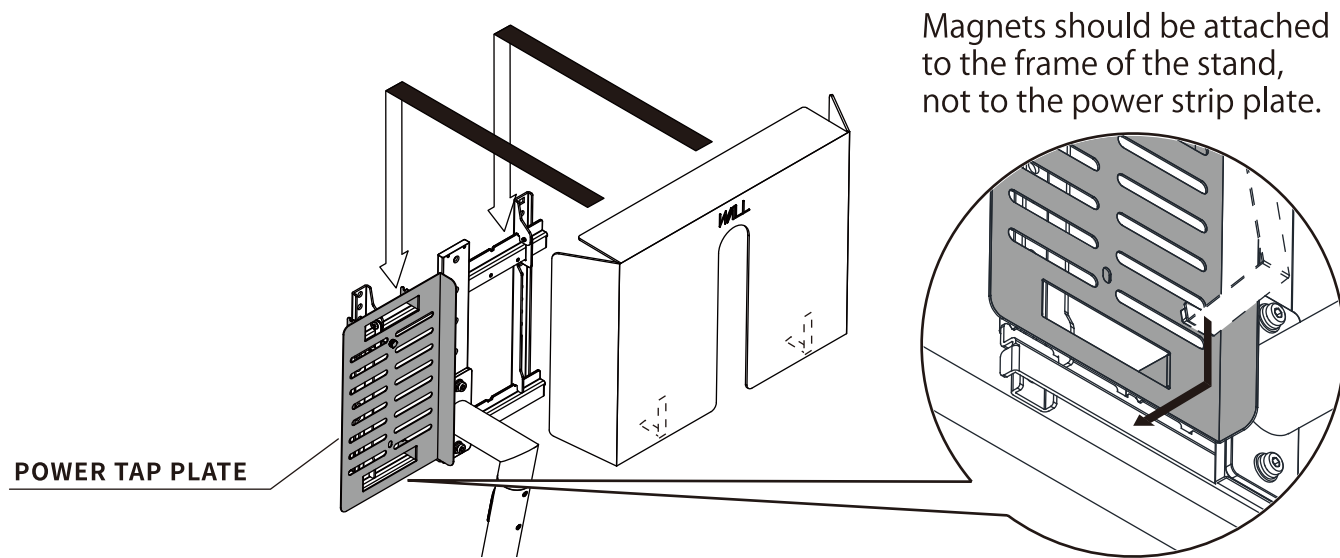
3

Adjust the left and right plates.



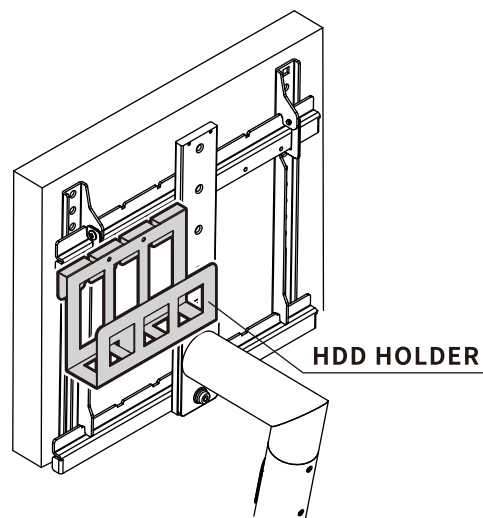
Forced folding or repeated bending may cause damage.

【Use with POWER TAP PLATE (sold separately)】



【Use with HDD HOLDER (sold separately)】

If the TV set to be installed is 32 inches or smaller, HDD HOLDER may interfere with the cover and the cover may extend to the side of the TV.





Caution

If the following precautions are not observed, injury or property damage may occur.

1

Assembly and installation

Causes of discoloration and damage

For indoor use. Keep away from direct sunlight, as well as direct airflow from heating or, air conditioning.

Causes of damage

Do not fold or forcibly bend the left and right boards.

2

During use

Cause of odor

When unpacking, there may be residual smells from packing materials or paint. Wipe well with a clean dry cloth and leave in a well-ventilated place for a while.

3

Care and maintenance

Causes of cracking, discoloration and deformation

Do not wipe the surface with a damp cloth.

Do not use cleanser, thinner, benzene, alcohol, kerosene, etc.