

WALL[®]

WALL INTERIOR TV STAND

— 棚板 —

製品コード	レギュラー： サテンホワイト	サテンブラック	ラージ： サテンホワイト	サテンブラック
	D05000001	D05000002	D05000018	D05000019
製造No.	D05000104	D05000105	D05000106	D05000107

サイズ レギュラー：W40×D37.4×H4.5cm/ ラージ：W47×D42.5×H4.5cm

材質 スチール **表面加工** 粉体塗装 **原産国** 中国 **耐荷重** 5kg

重量 レギュラー:3.5kg/ラージ:4kg

組立説明書 (第1版)


この度は、お買い上げいただき誠にありがとうございました。

この商品を末永く、安全にお使いいただくために、この「組立説明書」をよく読み正しくご使用ください。

また、これらを必要に応じて見られるよう、大切に保管してください。

免責事項

- ・本製品または本製品の一部の誤使用や誤用に起因するいかなる損害や負傷について、当社は一切の責任を負いません。
- ・当社は、間接的損害や派生的損害についても一切責任を負いません。



注意

- ・本製品には、飲み込むと窒息する恐れのある小さな部品が含まれています。
- ・本製品の組み立ては、お子様の手の届かないところで実施してください。
- ・小さなお子様がいらっしゃるご家庭では、誤ってスタンドやテレビを転倒させてしまう可能性があるため、必ず転倒防止金具で固定してご使用ください。

- ・以下の場合、当社はいかなる損害賠償の責任も負いません。

- 1) お客様が本製品を第三者に転売または再販された場合。
- 2) 不注意や不適切な取り扱いによる故障や破損の場合。
- 3) 他の製品との組合せにより生じた故障及び損傷の場合。
- 4) 天災、火災、環境破壊、有害物質、戦争、異常電圧、外部要因による故障または損傷の場合。
- 5) 本来の目的以外の用途に使用された場合。

この商品は日本の株式会社ナカムラの企画・品質管理によって中国（原産国）で製造しました。
品質向上の為に改良に伴い一部仕様異なる場合があります。

販売元 株式会社ナカムラ
〒145-0065 東京都大田区東雪谷 4-20-10

公式ブランドサイト <https://equals.tokyo/>

製品についてのお問い合わせ info@equals.tokyo

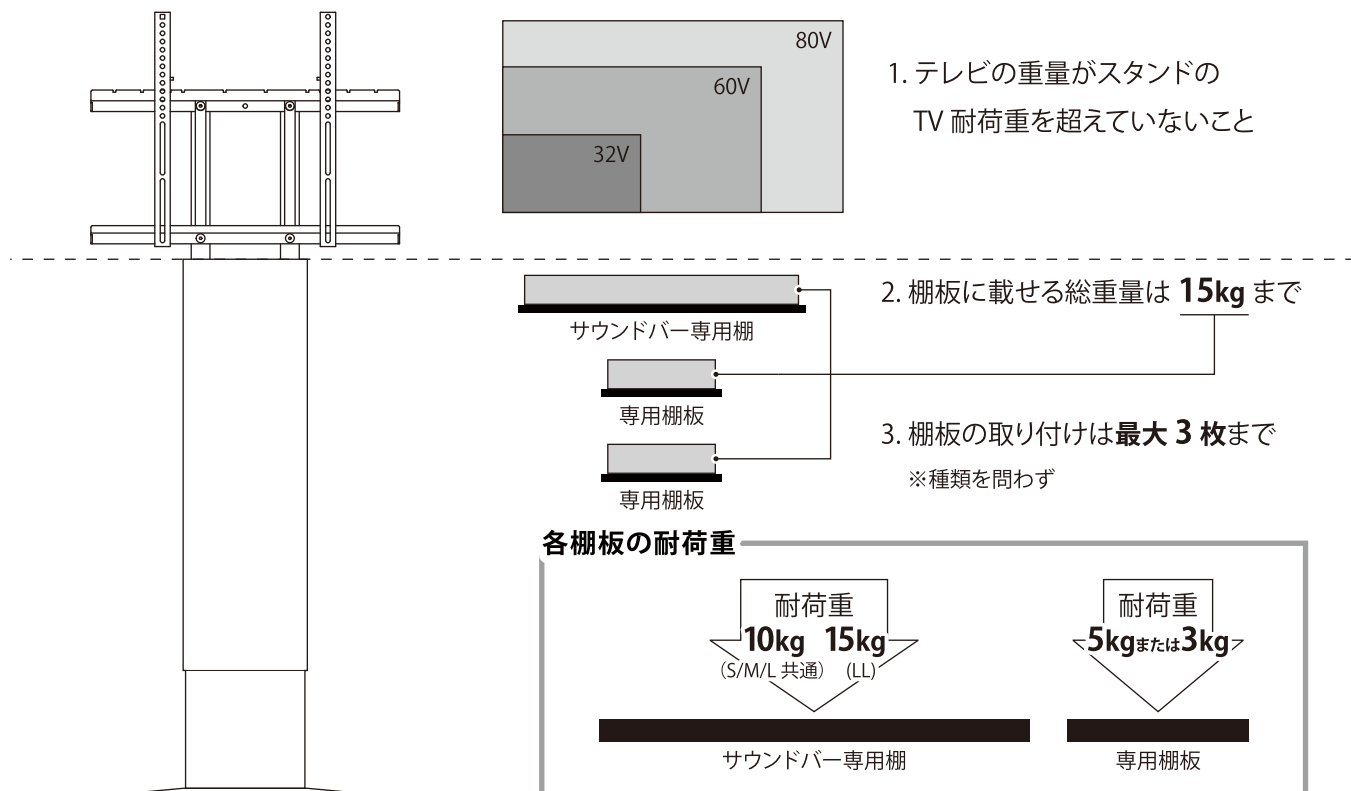
お問い合わせフォーム



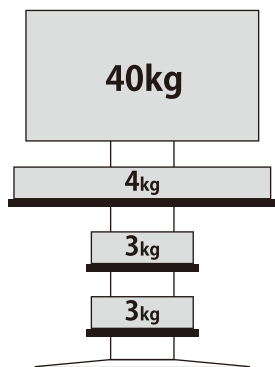


組み立て前に必ずご確認ください。

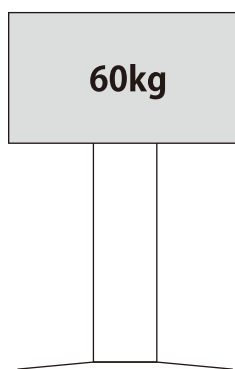
耐荷重と棚板の取り付けについてのご注意



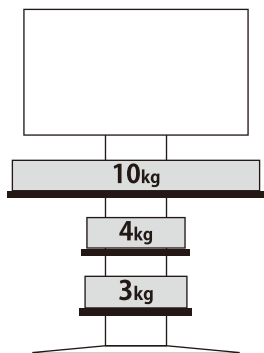
※2023 年 6 月現在



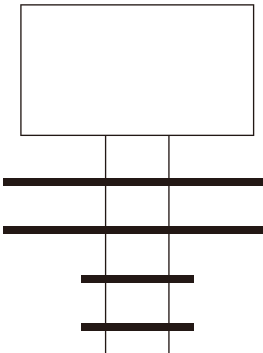
棚板の有無に関わらず、
テレビの重量は耐荷重を超えていないこと



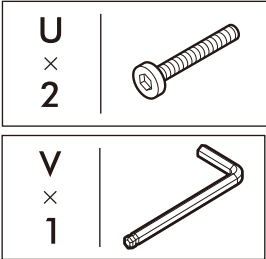
棚板に載せる総重量は**15kg**まで



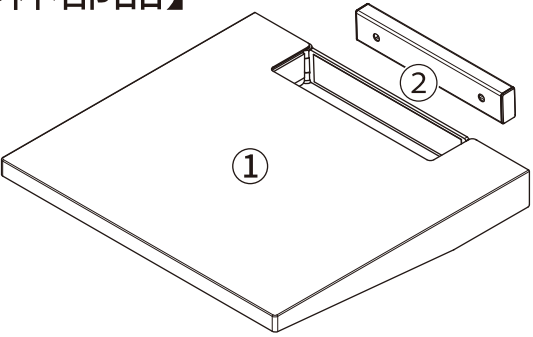
棚板の取り付けは**最大3枚**まで



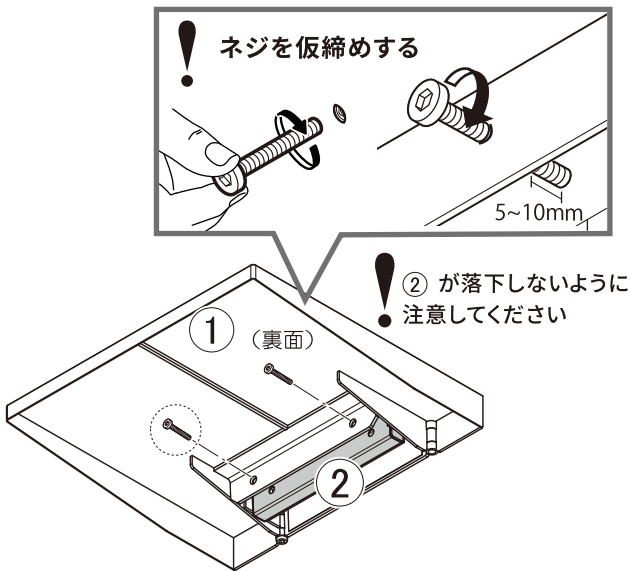
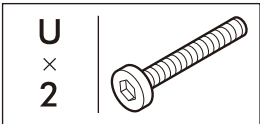
【付属部品】



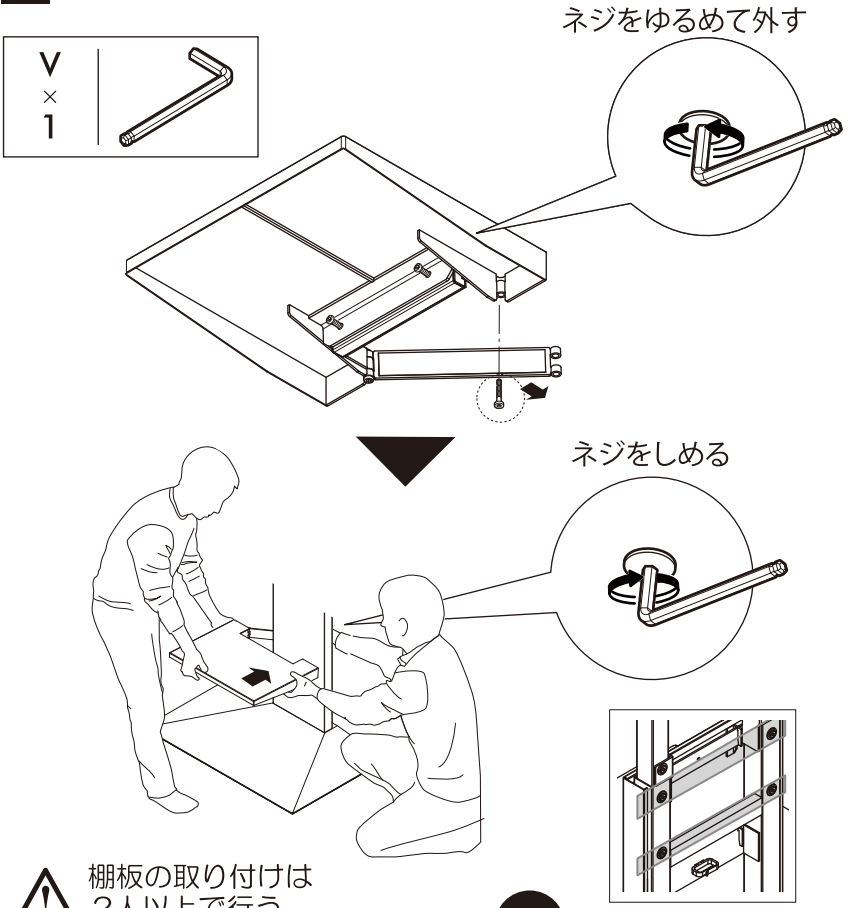
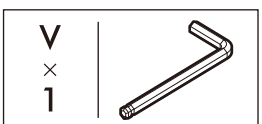
【本体部品】



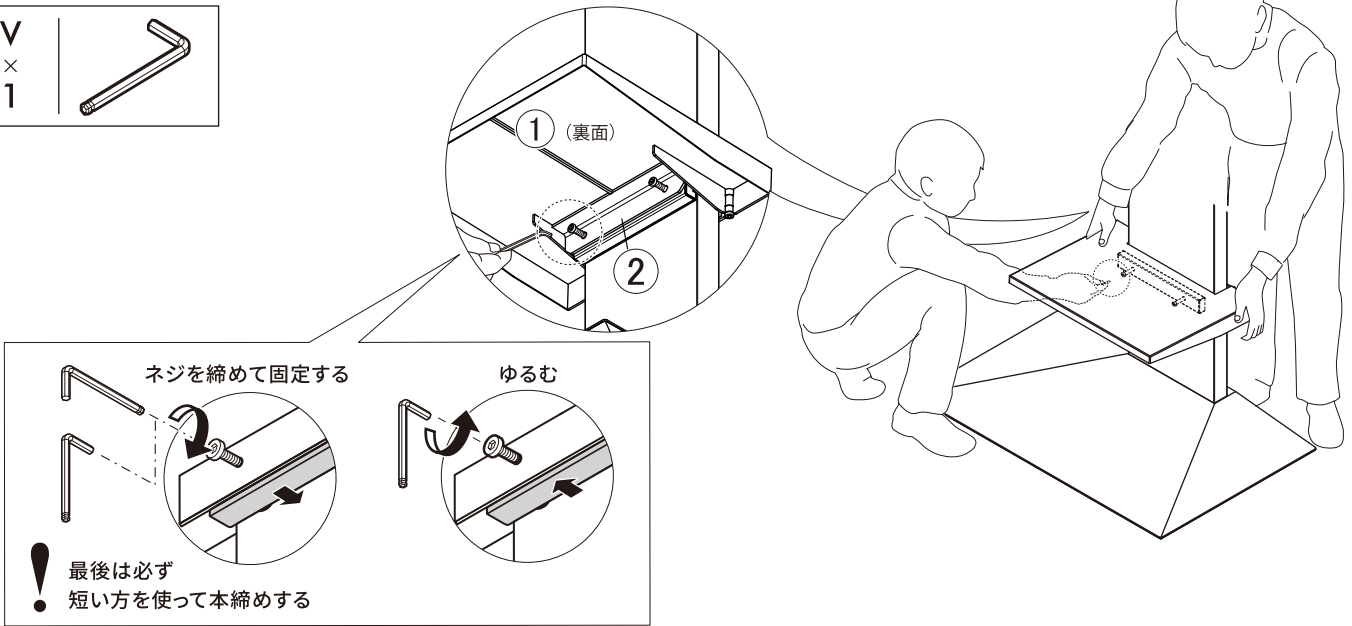
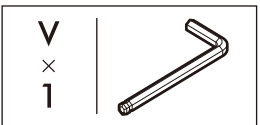
1



2



3 棚板を好みの高さで固定してネジを本締めする



！安全上のご注意

人が傷害を負う可能性及び物的損害の発生が想定される内容を示しています。
人への危害、財産の損害を防止するため、必ずお守りください。



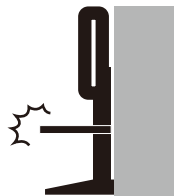
**ボルトやネジ類は
所定の場所に
確実に締めつける。**

テレビスタンドが倒れたり、
テレビが脱落して、
破損やけがの原因となります。



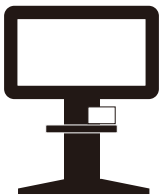
手をつかない。

テレビスタンドが倒れたり、
棚板が脱落して、
破損やけがの原因となります。



棚板の角に注意する。

テレビスタンドの種類によっては、
スタンドのベースよりも
棚板が手前に出っぱります。



荷重を偏らせない。

テレビスタンドが倒れたり、
棚板が脱落して、
破損やけがの原因となります。

！その他の注意事項

注意を無視した取り扱いをすると、物質損害を被ったり、障害を負う可能性があります。

1

組立・設置のご注意

1. 転倒、破損の原因に

取り付けの際は、ネジでしっかり固定する。

2. 変色や破損の原因に

屋内で使用する。直射日光や熱、冷暖房の風が直接あたらない場所に置く。

2

使用上のご注意

におい

開梱時、梱包材や塗料などのにおいが残っている場合があります。固く絞った布でよく拭き、風通しのよいところへしばらく放置する。

3

お手入れのご注意

ひび割れや変色、変形の原因に

表面を水気の多いそうきんなどでふかない。

クレンザー、シンナー、ベンジン、アルコール、灯油などは使わない。(化学そうきんはその注意書きに従う)

※薄めた中性洗剤を浸した柔らかい布を固く絞って汚れを落とし、乾いた布で水分をよくふき取ってください。

※ねじは定期的に点検し、緩んでいるときはしっかり締めてください。(1カ月に1度が目安です。)

WALL[®]

WALL INTERIOR TV STAND

— SHELF —

model number	Regular : Satin White	Satin Black	Large : Satin White	Satin Black
	D05000001	D05000002	D05000018	D05000019
product ID	D05000104	D05000105	D05000106	D05000107

size Regular : W40×D37.4×H4.5cm/Large : W47×D42.5×H4.5cm

material steel **surface finish** powder coating **country of origin** China

maximum load 33lbs/5kg **weight** Regular:3.5kg /Large:4kg

Assembly Instructions [1st Edition]


Thank you for purchasing this product.

In order to use this product safely and for many years, please read this document carefully and use the product correctly.

Also, keep this in a safe place so that you can refer to it as needed.

Please Note

- Nakamura Co. Ltd. assumes no responsibility for damage or injury of any kind because of the misuse or improper application of any part of this product in any way by any person.
- Nakamura Co. Ltd. shall not be liable for any indirect or consequential damages whatsoever.

 **caution** · THIS PRODUCT CONTAINS SMALL ITEMS THAT COULD BE A CHOKING HAZARD IF SWALLOWED.
· KEEP ALL PRODUCTS OUT OF THE REACH OF CHILDREN WHILE ASSEMBLING.
· THIS PRODUCT SHOULD NOT BE USED IN HOMES OR OTHER ENVIRONMENTS WITH SMALL CHILDREN WHO MAY ACCIDENTALLY TIP OVER THE STAND AND TV, UNLESS A WALL STRAP HAS BEEN INSTALLED TO HELP SECURE THE STAND AGAINST TIPPING OVER.

Nakamura Co. Ltd. shall not be responsible for any damages in the following cases:

- 1) When the customer resells the product to a third party.
- 2) In case of failure or damage due to careless or improper handling.
- 3) In case of failure or damage caused by use in combination with other products.
- 4) In case of natural disaster, fire, environmental destruction, harmful substances, war, abnormal voltage or malfunction or damage due to external factors.
- 5) If product is used for purposes other than the original purpose.

This product was manufactured in China (country of origin) under the planning and quality control of Nakamura Corporation of Japan. Some specifications may differ due to improvements for better quality.

Nakamura Co. Ltd.

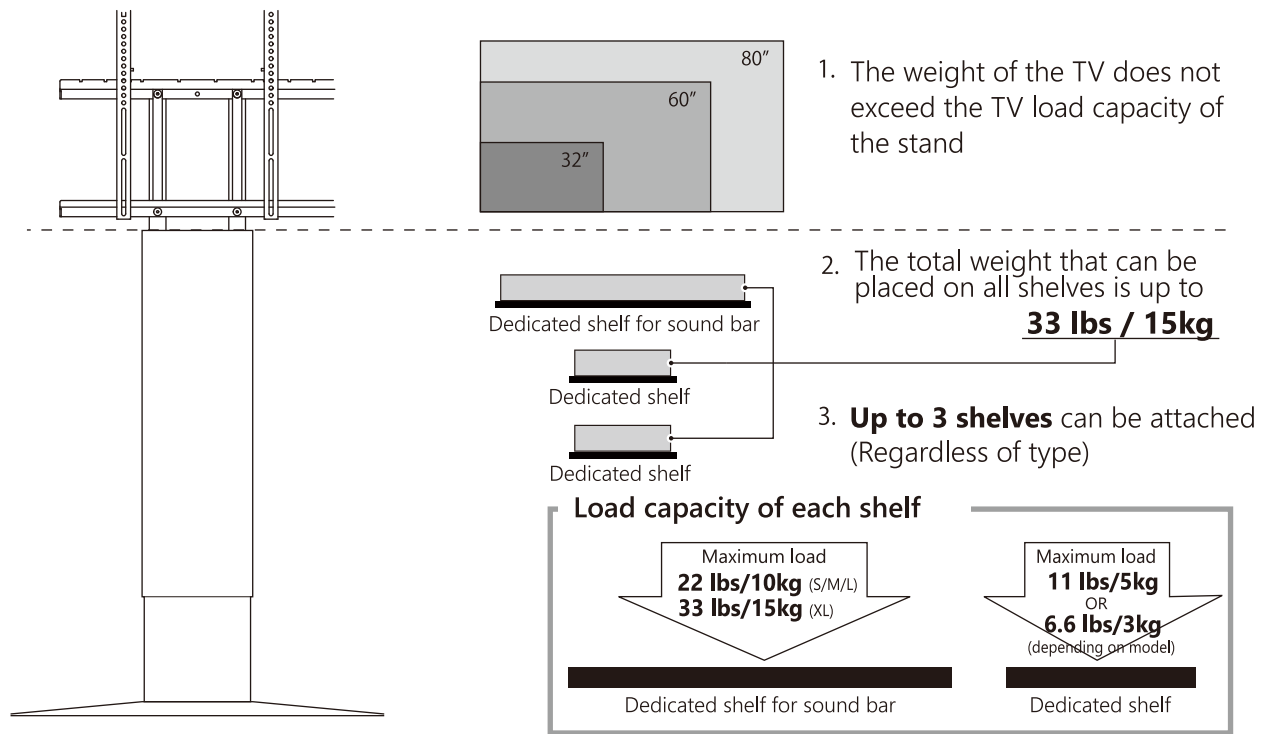
Official brand site : <https://equals.tokyo/>

Contact us in English : info-gl@nakamura-jpn.co.jp

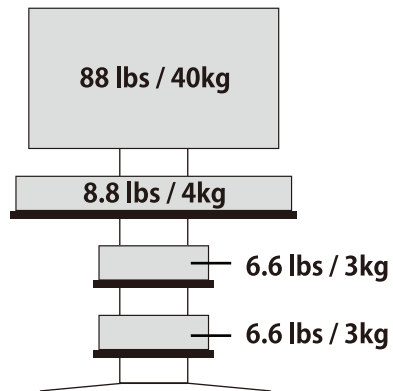


Be sure to check before assembling

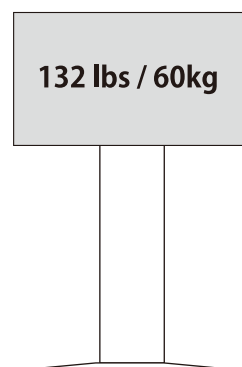
Precautions regarding load capacity and installation of shelf



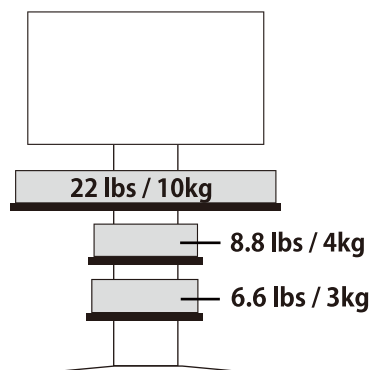
as of August 2022



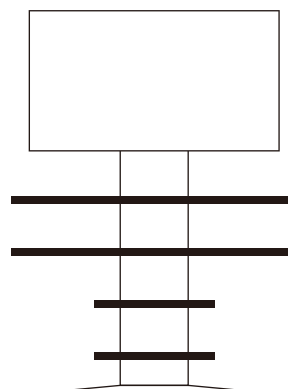
The weight of the TV, with or without shelves, does not exceed the load capacity



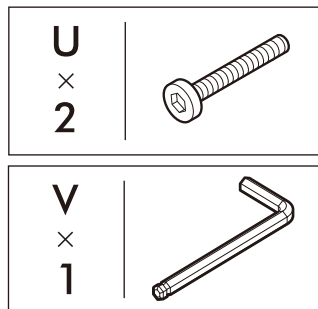
The total weight on all shelves is no more than **33 lbs / 15kg**



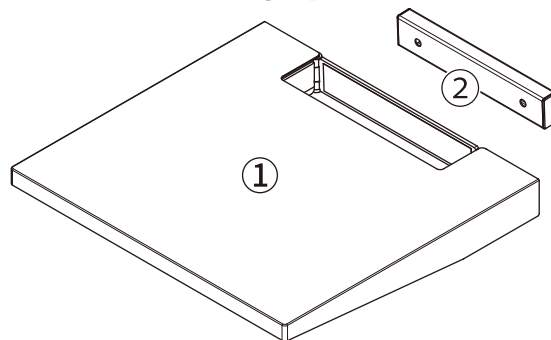
Up to **3 shelves** can be attached



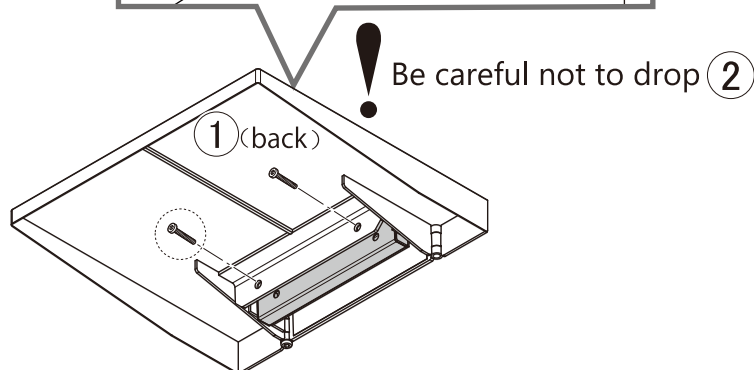
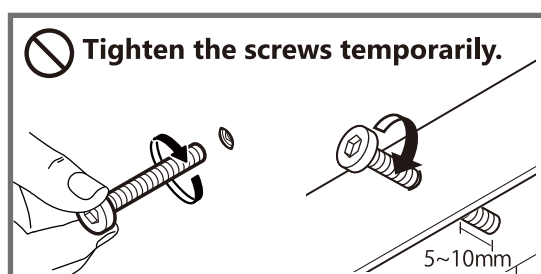
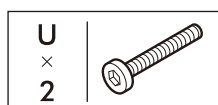
【Accessory parts】



【Main body parts】



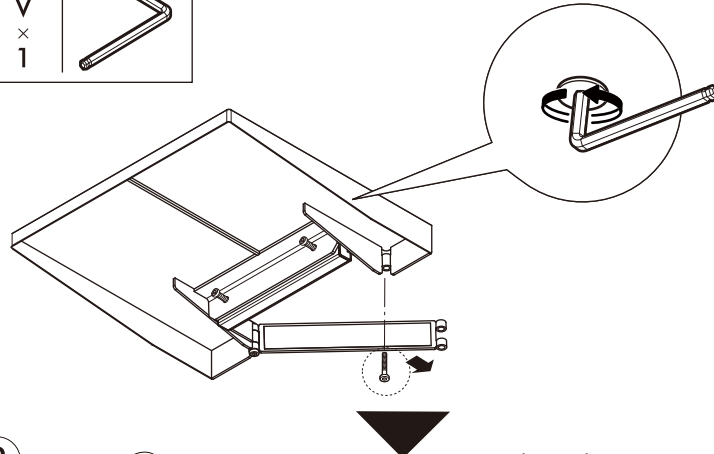
1



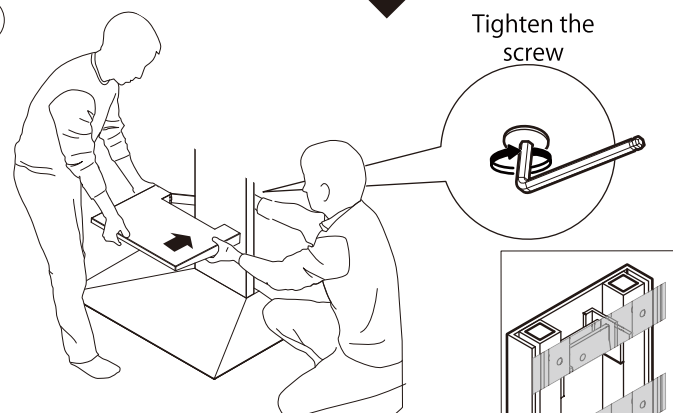
2



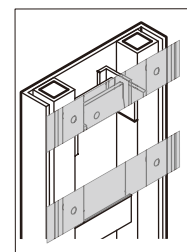
Loosen and remove the screw



Tighten the screw

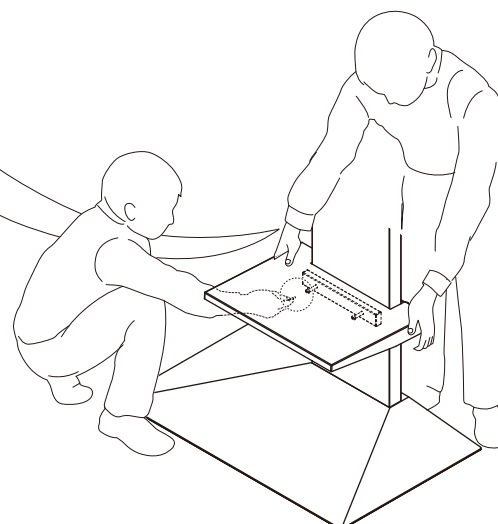
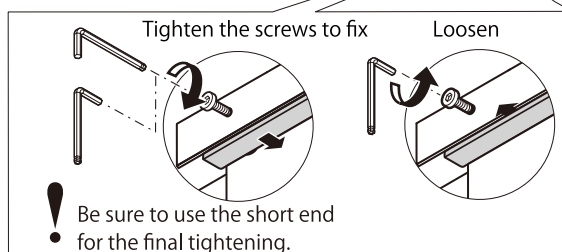
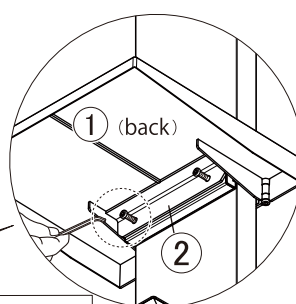
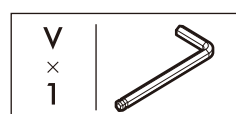


Two or more persons do the installation



Point
Shelf boards cannot be attached to the gray area

3 Fix the shelf board at the desired height and fully tighten the screws





Safety precautions

Failure to abide by the following advisories may result in personal injury or property damage:



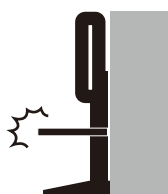
Securely tighten bolts and screws in place before installing the TV

The TV stand may fall over or the TV may fall off, resulting in damage or injury.



Do not push by hand from the top

The TV stand may fall over or the shelf board may fall off, resulting in damage or injury.



Be careful of the corners of the shelves

Depending on the type of TV stand, the shelf board protrudes in front of the stand space.



Do not place loads unevenly

The TV stand may fall over or the shelf board may fall off, resulting in damage or injury.



Caution

If the following precautions are not observed, injury or property damage may occur.

1

Assembly and installation

1. Causes of injury and damage

When installing, secure it firmly with screws.

2. Causes of discoloration and damage

For indoor use. Keep away from direct sunlight, as well as direct airflow from heating or, air conditioning.

2

During use

Cause of odor

When unpacking, there may be residual smells from packing materials or paint. Wipe well with a clean dry cloth and leave in a well-ventilated place for a while.

3

Care and maintenance

Causes of cracking, discoloration and deformation

Do not wipe the surface with a damp cloth.

Do not use cleanser, thinner, benzene, alcohol, kerosene, etc.

- Use a soft cloth soaked in a diluted neutral detergent, tightly wrung, to remove dirt, and wipe off any residual moisture with a dry cloth.

- Check the screws regularly and tighten them securely if they are loose. (Once a month)