



WALL®
WALL INTERIOR TV STAND
ウォール インテリア テレビスタンド

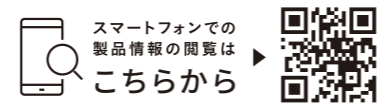
Option Catalog

オプション カタログ

Over
100
items

100種類以上のバリエーションで
あなたらしい1台をカスタマイズ

イコールズ公式
ブランドサイト **EQUALS** <https://equals.tokyo/>



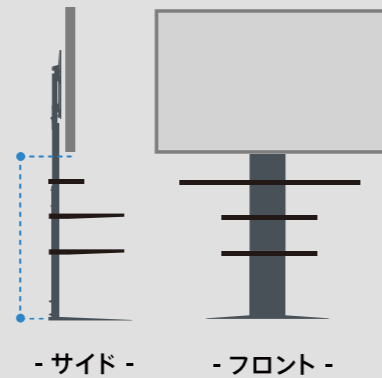
WALL テレビスタンド 棚板取り付け可能枚数と耐荷重

V2 / V2 CASTER / V3 / V4 / V5 / PRO

棚板は最大3枚まで取り付け可能。
(ボックス棚板を含む場合は最大2枚)
棚板の耐荷重は合計15kgまで。棚板本体の重量は含まず。

テレビの設置高さにより、取り
付けできる枚数が異なります。

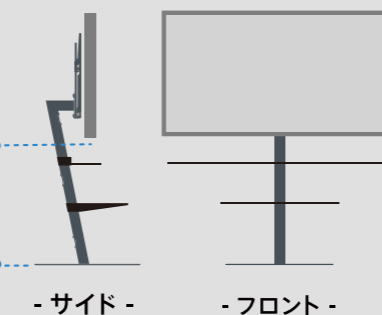
ロータイプ・フロアタイプ..... 1~2枚
ハイタイプ..... 2~3枚が目安です。



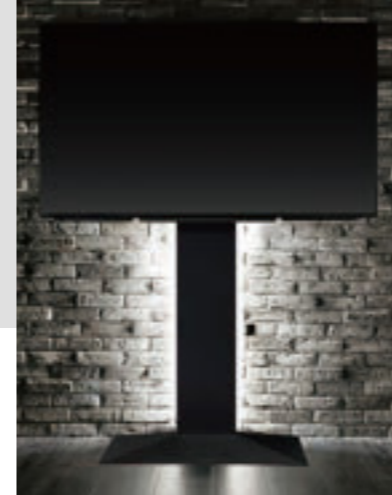
A2

棚板は種類・サイズ問わず最大2枚まで取り付け可能。
棚板の耐荷重は合計10kgまで。棚板本体の重量は含まず。

テレビの設置高さにより、取り
付けできる枚数が異なります。



※「ゲーム機棚板」「ポータブルゲーム機ホルダー」を設置する場合は、棚板の下にコントローラーを取り付けるスペースを考慮して棚板の枚数を調節してください。



本誌に関するご注意
○製品の仕様やロゴは改良等のため、予告なく変更することがありますので予めご了承ください。
○本誌の印刷色は、実物の商品の色と多少異なることがありますのでご了承ください。
○新商品の発売予定は変更になる場合があります。
販売元 / 株式会社ナカムラ 〒145-0065 東京都大田区東雪谷 4-20-10
© 2023 Nakamura Co. Ltd. All Rights Reserved
本誌掲載の記事、写真などの無断複写、複製、転載を禁じます。

取扱店

EQUALS

WALLのオプションなら、 あなたらしい1台が カスタマイズできる。

オプションとは単なる付属品である。
そんなふうを考える方は多いと思います。

WALLは違います。オプションとは
お客様のライフスタイルを豊かにするための
カスタマイズ・ツールである。

そう考え、私たちはWALL本体同様
オプションの一つひとつに、作り手の創意工夫と
使い手への想いを込めて、インテリアとしても
満足度の高いプロダクトを目指しています。

お客様一人ひとりの好みやニーズに寄り添う
100種類以上のオプションを揃えています。

さあ、どんな暮らしをイメージしますか？
何を、どう、組み合わせますか？

WALLのオプションで自分だけの1台を
カスタマイズする喜びを体感してください。



WALLの製品は国内外の権威あるデザイン賞を取得しております。



グッドデザイン賞

受賞製品

- WALL INTERIOR TV STAND V2
- WALL INTERIOR TV STAND V3
- WALL INTERIOR TV STAND V4
- WALL INTERIOR TV STAND A2
フラットベース



reddot winner 2023

Red Dot Design Award

受賞製品

- WALL INTERIOR TV STAND V4
(2023)
- WALL INTERIOR TV STAND A2
キャストベース (2023)



A' Design Award

受賞製品

- WALL INTERIOR TV STAND
V4 (2023)
- WALL INTERIOR TV STAND
A2キャストベース (2023)



Contemporary Good Design Award

受賞製品

- WALL INTERIOR TV STAND V4 (2022)



KIDS
DESIGN
AWARD

キッズデザイン賞

受賞製品

- WALL INTERIOR TV STAND V3 (2023)
- WALL INTERIOR TV STAND V4 (2023)



受賞についての
詳細はこちら

Various options enrich your life

多彩なオプションが叶える あなたらしい豊かな暮らし。

TV STAND: V3 LOW TYPE / COLOR: SATIN WHITE / TV size: 60inch

TV STAND: A2 LOW TYPE / COLOR: SATIN BLACK / TV size: 32inch



こだわりの音とともに
迫力の視聴体験に
浸る嬉しさ。

| Selected product |

SOUNDBAR SHELF

サウンドバー専用棚板

→ Vシリーズ: P5, P11, P19 [11] - [17], P21 [40] - [44]
A2: P22 [66] - [73]



暮らしの真ん中に
好きなものが美しく在る幸せ。

| Selected product |

PORTABLE GAME HOLDER

ポータブルゲーム機ホルダー

→ Vシリーズ: P12, P19 [09] [10]
A2: P8, P22 [62] - [65]

スッキリ隠すか
重ねて魅せるか。
思いのままに選べる楽しさ。

| Selected product |

BOX SHELF

ボックス棚板

→ P7, P19 [07] [08], P21 [38] [39]



TV STAND: V3 HIGH TYPE / COLOR: WALNUT / TV size: 65inch

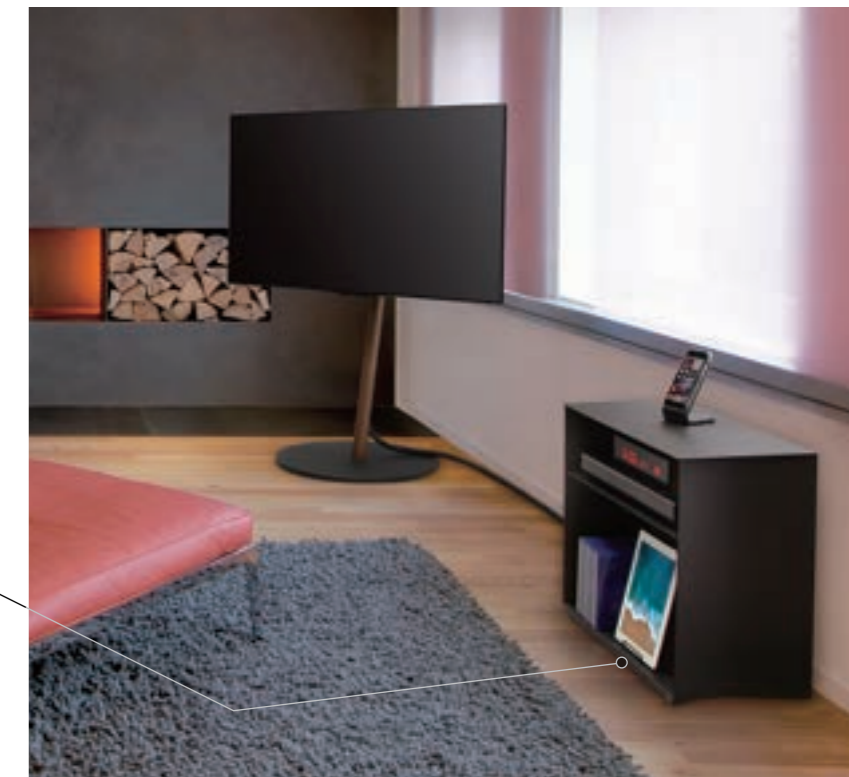
美しい収納と
自由な移動。
究極のカタチを
手にする喜び。

| Selected product |

DEVICE WAGON

デバイスワゴン

→ P6, P14, P16, P21 [51] [52]



TV STAND: A2 LARGE TYPE / COLOR: WALNUT / TV size: 50inch

ライフスタイルに合わせてあなたらしくカスタマイズ

01. 臨場感のある音にこだわりたい
ライブ映像や映画鑑賞時、その場にいるかのような迫力や音に包み込まれる感動を味わいたい方に。

サウンドバー専用棚板
Vシリーズ P4, P11, P19 [11]-[17] P21 [40]-[44]
A2 P22 [66]-[73]

03. 普段はテレビ、仕事ではモニターとして使いたい
キャスター付きならリモートワークに最適な場所へ楽々移動！背面にまとめたコードを隠してすっきり美しく。

マルチデバイスホルダー
Vシリーズ・A2ラージタイプ P13, P16, P21 [50]

スライド式バックパネル
V2キャスター P9, P20 [25]-[28]

02. 雰囲気のある空間を演出したい
映画鑑賞時の照明にこだわりたい方、シーンや気分に合わせて空間の明るさや色を変えたい方に。

棚板
Vシリーズ P11, P19 [01]-[04], P21 [34]-[37]
A2 P22 [54]-[61]

LED 間接照明
Vシリーズ P16, P20 [32] [33]

04. 多数の周辺機器をスッキリ見せたい
ごちゃついて見える周辺機器やその配線を美しく収納。ゲームやレコーダーなど周辺機器が多い方に。

レコーダー棚板
A2 P22 [58]-[61]

インテリアコードカバー
Vシリーズ・A2共通 P16, P21 [47] [48]

デバイスワゴン
Vシリーズ・A2共通 P4, P14, P16, P21 [51] [52]

PRODUCT INFO. 01. V3 ハイタイプ / COLOR: サテンホワイト [WLTVB6111] **OPTION:** サウンドバー専用棚板: M サイズ / COLOR: サテンホワイト [M05000179]
02. V3 ロータイプ / COLOR: ウォールナット [WLTVB5238] **OPTION:** 棚板 ラージサイズ / COLOR: サテンブラック [D05000019]・LED 間接照明 (ロータイプ用) [WLLD95111]

PRODUCT INFO. 03. V2キャスター ハイタイプ / COLOR: サテンホワイト [WLTVN6111] **OPTION:** マルチデバイスホルダー / COLOR: ブラック [WLMH95119]・スライド式バックパネル ハイタイプ用 / COLOR: サテンホワイト [WL6P76111]
04. A2 ロータイプ (キャスターベース) / COLOR: ウォールナット [WLTVL4238] **OPTION:** レコーダー棚板 (A2 ロータイプ用) / COLOR: サテンブラック [M05000217]・デバイスワゴン / COLOR: サテンブラック [WLAS95119]・インテリアコードカバー / COLOR: ブラック [D05000021]

05. 360度どの角度からも美しく見せたい
テレビ背面の配線や機器を一気に隠せる専用カバー。いつでもどんな時どこから見ても美しくありたい方に。

A2 対応 背面カバー
A2 P10, P14, P22 [76] [77]

07. 自宅でゲームを満喫したい
テレビをどこへ移動させても美しい見た目はキープ。専用ホルダーで収納も美しく。

ポータブルゲーム機ホルダー
Vシリーズ P12, P19 [09] [10]
A2 P3, P22 [62] [65]

インテリアコードカバー
Vシリーズ・A2共通 P16, P21 [47] [48]

06. 子どもやペットのために安全な環境にしたい
「直接触れないという安心」と「掃除の簡単さ」を求める方に、周辺機器やコード類を見せずに収納。

ボックス棚板
Vシリーズ P3, P19 [07] [08], P21 [38] [39]

08. 見たい姿勢にテレビの角度を合わせたい
床に寝転がって、ソファに座って...見る位置が変わっても快適に見たい方に上下最大約20度の調整が可能。

上下角度調整ブラケット
A2 P15, P22 [74]

インテリアコードカバー
Vシリーズ・A2共通 P16, P21 [47] [48]

PRODUCT INFO. 05. A2 ハイタイプ (キャスターベース) / COLOR: サテンブラック [WLTVL5119] OPTION: A2 対応 背面カバー レギュラーサイズ / COLOR: ブラック [WLBC55119]
06. V3 ハイタイプ / COLOR: ホワイトオーク [WLTVB6232] OPTION: ボックス棚板 / COLOR: サテンホワイト [WLOS15111]

PRODUCT INFO. 07. A2 ハイタイプ (キャスターベース) / COLOR: サテンホワイト [WLTVL5111] OPTION: ポータブルゲーム機ホルダー (A2ハイ・ラージタイプ用) / COLOR: サテンホワイト [M05000246]・
インテリアコードカバー / COLOR: ホワイト [D05000020]
08. A2 ハイタイプ (キャスターベース) / COLOR: ウォールナット [WLTVL5238] OPTION: 上下角度調整ブラケット / COLOR: サテンブラック [WLMB55119]・インテリアコードカバー / COLOR: ブラック [D05000021]

NEW

WALLシリーズの可能性を

さらに広げる

オプションが新登場！

| New product_01 |

V2 CASTERの配線を見せずに美しく

SLIDE BACK PANEL

スライド式バックパネル → P20 [25] - [28]

V2キャスターの背面に設置することで、配線を見せずに美しく。スライド式なのでフロントパネルと同様に高さをテレビスタンドに合わせることが可能。



V2キャスターロータイプ対応
●サテンブラック ○サテンホワイト
サイズ:W21×D2.5×H54~69cm
重量:約1.5kg



V2キャスターハイタイプ対応
●サテンブラック ○サテンホワイト
サイズ:W21×D2.5×H80.5~110.5cm
重量:約2.2kg

| New product_02 |

A2を360度美しく、A2バックカバー

A2 BACK COVER

A2対応 背面カバー → P22 [76] [77]

自由に移動させることができるA2を、どこに置いても360度美しく見せるための背面カバー。テレビ背面の配線や機器などを隠すことができるアイテムです。

*マルチデバイスホルダー・上下角度調整ブラケットは併用不可

●ブラック

レギュラーサイズ
A2ロータイプ・ハイタイプ対応
(anatalROレギュラータイプ・ハイタイプにも対応)
サイズ:W45×D10×H34.5cm
重量:約0.7kg

ラージサイズ
A2ラージタイプ対応
(anatalROラージタイプにも対応)
サイズ:W63×D10×H44cm
重量:約1.1kg



| New product_03 |

V5を360度美しく、V5バックカバー

11月上旬発売予定

V5 BACK COVER

V5対応 背面カバー → P20 [31]

背面に取り付けた機器・コード類を隠せるため、移動や回転ができるV5を、どの角度から見てもすっきりと美しく魅せる背面カバーです。平織りの生地仕上げでインテリアに調和します。また、ハンドグリップに影響なく取付け可能で移動も快適です。

*HDDホルダーとマルチデバイスを同時使用可能

●ブラック

サイズ:W44×D7.5×H46cm
重量:約1.2kg



V2キャスター対応 背面カバー
今冬発売予定



SHELF 棚板

オプション第1号はWALL専用棚板。 「無段階調節」を叶えた「プレス固定式」

ネジを見せない棚板を作れ

オプション第1号としてBDレコーダーを置く棚板を作るとは決まっていたのですが「ネジを見せない」というWALLのコンセプトに沿うにはどのような方法があるのか、と開発チーム内で多くの議論と検証を重ねました。

実用新案として認められた「プレス固定式」

一般的な棚板はネジで留めるため、設置位置が変えられず、ネジや取付穴が見えてしまう。だから使い勝手や見栄えが悪くなる...そんな問題を解消したのが、棚板の内側からWALLの支柱に押し付けて固定する方法でした。



まるで浮いてるような棚板へ

レコーダーの市場調査をして、本体の足がギリギリ載るサイズで、なるべく薄い棚を目指しました。加えて、一番目につく前面部を取付部より2cm薄くすることで、より目立たせず、浮いているように見せることができました。



お客様の声を受けサイズとカラーを展開

レギュラーサイズ発売後「もう少し大きなサイズが欲しい」という声を受けラージサイズが誕生。カラーは黒が主流のレコーダーに合わせて黒のみでしたが「白いWALLに合わせたい」という声を受け2色展開となりました。

SOUNDBAR SHELF サウンドバー専用棚板

サウンドバーに合わせて 選べる 4サイズの専用棚板。

市場の拡大をいち早く察知

音にこだわる人が増え、サウンドバーの需要が増えた頃「バーのサイズの多様化に棚が対応できていない」と感じて専用棚板を作ることにより簡単に設置できる「開閉式プレス固定式」に改良しました。

約50種の取説から導き出したサイズ

当時、手に入るだけの取扱説明書を見てバーのサイズを分析。結果バー本体の大きさや足の配置は3パターンに分けられると判明し、S,M,Lの展開に。その後LLサイズを追加しましたがLLは他社ではほぼ見ない自慢の長さです。

10mmの違いが生む大きな違い

お客様にとっての最適なサイズをギリギリまで突き詰めた結果、奥行きはSとMが19cm、Lが21cm、LLが23cmと細かく刻むカタチに。数字の上では微差ですが、バーを置いた時の見た目や使い勝手に大きな違いが生まれます。



4mmの立ち上がりで美しい一体感へ

長いもの載せる棚板はバー本体の足との1mmにも満たない隙間が妙に気になるもの。そこで前面に4mmの立ち上がりを作ることで見栄え良く、本体を棚板の前ツラで合わせた時の美しい一体感と共に落下防止も叶えました。



Product planner

Tozama Hiroshi

インダストリアルデザイナー 戸澤 大志

PORTABLE GAME HOLDER ポータブルゲーム機ホルダー

Nintendo Switchを 美しく収納するために 生まれた専用棚板。

Switchの収納について考える日々

家にSwitchがあり、付属品も含めてテレビ周辺に乱雑に置かれている状況がありました。加えて、お客様から「置き場に困っている」という声もあり、それをどうやったら美しくまとめられるかというところから考え始めました。

最初のアイデアは箱型だった

箱型は構造が複雑になる上、子どもがフタを取って壊す危険性があり断念。現在の形状は一見単純に見えますが各付属品が定位置に収まり、ストラップ用ボックスには出し入れなどの設定に細かい工夫が詰まっています。

見せるものと隠すもの、その順番

手に取りやすさを考え、Switchロゴが見えるドックを最前列に。その後ろにコントローラーやグリップ、ソフトを置く。リングコンやヘッドセットは付属のフックにかけられ、ドック固定部を外せば単なる棚に変身します。



モックは10回、こだわりの角の丸み

安全対策で付けた“棚の前面の角の丸み”は子ども視線を想定した45度上から見ると“ジョイコンの角の丸み”との並びが美しい。“ドック”と“ドック固定部の前板”の角の丸みは比率が一緒...すべて計算された美しさです。



Product planner

Kota Takashi

インダストリアルデザイナー 栗田 孝

GAME SHELF WITH STORAGE 収納付きゲーム機棚板

PlayStation本体との 美しい一体感を目指して。



WALLをより広いユーザーに届けたい

eスポーツを学ぶ学生や選手から「ゲーミングチェア&デスクの過度な装飾は部屋に合わない」「配線や付属品を何とかしたい」という声がある。逆に「WALLはシンプルで良い」と好感触がありゲーマー向けに寄せて考えてみることに。

PSを使いやすく美しく収納せよ

コロナ禍でゲーマー人口が増加、eスポーツの話題も盛んとなった頃、ゲーム環境としてWALLを提案するなら、それぞれのゲーム機に特化した収納棚が必要になると確信。どうしたらPSファンに喜んでもらえるかを徹底的に考えました。

ゲーマーの日常を観察&検証

「使わない時はしまっておきたいが、本体とはつないで充電しておきたい」「ゲーム中に家族やペットがコードに引っかかりゲーム機が落ちるのを避けたい」などの課題をクリアし、落下防止のためのジェルシートは付属としました。

傾斜の前面&上向き3度なワケ

PS4に合わせて付けた引き出し前面の傾斜は、ゲーム機との美しい一体感を生み、上から見た際に棚がより薄く見える利点も。引き出しは取付時に上向きになるよう設計、手を離せば勝手に閉まる仕様になっています。



Product planner

Kenji Terahashi

インダストリアルデザイナー 小森 敏昭

MAGNETIC SMART POWER STRIP

マグネット付きスマート電源タップ

テレビスタンドのために設計された オリジナル電源タップ。



市場に無いなら 作ってしまおう

市場にマグネット付きの電源タップは少ないのですが、Vシリーズのスチール素材への設置にはマグネット付きが有効。そこで、お客様がより使いやすく、デザイン性の高いテレビ環境を作り出すために開発に着手しました。

発想の元は 「ヤマタノオロチ」

プラグ形状は様々なので、一般的な電源タップでは取り付けづらく、隣のタップに干渉して取り付けできない場合も。そこで出た案が4つの頭(プラグ)を持つヤマタノオロチのような電源タップ、より自由な配線が可能に!

秘密は長短コードの組み合わせ

4本のコードの長さが同じ場合、プラグの位置をズラして設置するには余ったコード分が邪魔になる。でも、4つのプラグを同じ高さ位置に付けるのは狭い空間では無理がある...その問題をクリアしたのが長短2本ずつでした。

細やかな配慮が効いたデザイン

重いアダプターでも落ちないよう磁力強めの本品。プラグが動かしにくいと人はコードを引っ張ったり、無理に動かしパネルが傷つくことも...そこでプラグの角に斜面を、側面に凹凸を付加。指先が掛かり簡単に着脱できます。



Product Info
カラー: ●ブラック
→ P21 [51]



Product planner

Okada Tadahiko

プランナー 岡田 正

MULTI DEVICE HOLDER

マルチデバイスホルダー

テレビ背面にラックを4点、 見せない収納を極める。

ヒントはWALLユーザーから

SNSでユーザーを観察したら、HDDやルーター、モデムなど普段は操作しない機器の置き場に困り、テレビ台やテレビスタンドの脇に放置している方が多く、その中でテレビ背面に自作のラックを付けている方がいたんです。

実は隠しておきたいニーズに確信

レコーダーやゲーム機は専用棚でも良いのですが、一回置いたら普段は操作せず、見せておく必要もない機器をいかに背面に隠すか、それがWALLをより美しく使ってもらうことにつながり、絶対必要なものだ確信しました。

100を超える各社の背面構造を攻略せよ

しかし、背面の構造はテレビ毎に違い、その数は100は超える。そのすべてが干渉しないで取り付けられるように整理するのは大変でしたが、ラックの設置位置を動かせるようにしたことで解決することができました。

こだわりは結果に表れます

試行錯誤した甲斐あり、オプションの中でも一二を争うプロダクトに。テレビスタンドは他社にもありますが、背面にここまでこだわった製品は他社には無いし、WALLが叶える美しい空間づくりの立役者のような製品です!



Product Info
カラー: ●ブラック
→ P21 [50]



Product planner

Kourakata Yoshitake

インダストリアルデザイナー 小浦方 泰継

DEVICE WAGON

デバイスワゴン

A2の丸いベースに心地よくフィット! キャスター付きで自在に動く収納棚

A2ユーザーが求めるものを目指して

A2はスタンドの支柱が円柱なのでオプションの棚板を複数枚付けると乱雑な印象になりがちに。そこで、周辺機器を複数置きたい人に対し、スタンドはスッキリした見栄えのまま、専用の収納棚があれば...と開発をスタート。

デザインと機能のベストバランス

パズルのようにカチッとハマる心地よさが親和性につながると考え、造形の要素に「図形的な面白さ」を取り入れました。とはいえ収納棚なので「収納力」が損なわれては元も子もない。2つのベストバランスを探しました。

よりスッキリ見せるために

最終的にはA2のベースの円をオフセットした円弧状の壁が四角い天板を支えるような構造にすることで、強度を保ちながら構成する板材を薄くスッキリと見せることができました。

さらに、円弧の側面に沿わせて

配線を通すことでオープンな構造でありながらも死角を作り、ユーザーからコードを見えにくくしました。テレビ同様スタンド周りも生活の中で目にする時間が長いので是非“お気に入りのもの”で揃えて欲しいです!



Product Info
カラー: ●サテンブラック/
○サテンホワイト
→ P21 [51] [52]



Product planner

maeda wakoto

インダストリアルデザイナー 前田 茉琴

A2 BACK COVER

A2 対応 背面カバー

視聴スタイルの変化を受け 全方位美的なテレビ空間へ



テレビは 移動する時代

今やテレビはリビングの壁際に置いて番組を見るだけでなく、動画配信にゲーム、オンラインでのミーティングやフィットネスなど様々。変化する視聴スタイルに合わせてスタンドも部屋中のどこでも移動させる時代です。

前と後ろの ギャップを無くせ

そうすると今までは見ることもなかったテレビの背面も視線に入り「前から見ると美しいけど、後ろはごちゃごちゃして見苦しい」なんてことも。そのギャップを無くすためにスタイリッシュな背面カバーを考えました。

カバーが使われる環境を考えて

テレビスタンド周りはソファやカーペット、ベッドなどファブリック製品が多いので、より環境に馴染むようカバーの表面はマットな平織生地に。インテリア性がありつつも静電気防止加工でホコリが付きにくくしました。

安全性を保ちつつ 取付しやすく

テレビの背面形状は様々なので左右は調整できる可動式に。また、移動時の振動でカバーが落ちないように固定でき、内部機器の操作時には簡単に外せる...この矛盾を両立させ、胸を張って人に勧められる製品ができました。



Product Info
カラー: ●ブラック
→ P22 [76] [77]



Product planner

Cho Ryū

インダストリアルデザイナー 張 龍

／ があると便利！ ／

機能アップアイテム

見たい角度に テレビが合わせる



A2ロータイプ・ハイタイプ対応 (anataIROレギュラー・ハイタイプにも対応)

見たい角度にテレビが合わせるためのA2専用ブラケット
ANGLE ADJUSTMENT BRACKET
上下角度調整ブラケット ●サテンブラック
→P22 [74]



WALL A2本体(別売り)に取り付けることで、上下の角度調整ができるブラケットです。見たい姿勢にテレビの角度を合わせることができるため、テレビ視聴環境がより自由になります。

視聴場所は自由に



V3ロータイプ用 / V3ハイタイプ用

V3をカスタマイズ 視聴場所は自由に
FREE STANDING KIT
コーナー自立ベース ●サテンブラック
→P20 [29][30]



壁寄せTVスタンドのV3を自立させるためのコーナー自立ベース。コーナーや窓の前など、壁から離して置くことができるようになり、視聴環境を自由にします。

／ 素敵さアップ！ ／

ちょい足しで素敵空間

間接照明で 雰囲気のある空間に



ロータイプ用・フロアタイプ用: V4 / V3 / V2 / V5対応
ハイタイプ用: V3 / V2 / V5対応

光の反射でやわらかくお部屋を照らす間接照明
LED LIGHT
テレビスタンド用LED間接照明
→P20 [32][33]



テレビスタンドの背部に装着し、光の反射でやわらかくお部屋を照らすLED照明。シーンに合わせて色や明るさを調節したり、点滅やフェードモードなど自動に動くパターンで気分に合わせても可能。

乱雑な配線を 美しくまとめる



WALL共通

乱雑に見えてしまう配線を美しくまとめる

INTERIOR CORD COVER
インテリアコードカバー ●ブラック ○ホワイト
→P21 [47][48]



どうしても見えてしまうコード。隠せないならスマートに「魅せる収納」に。見た目の美しいメッシュで家電イメージをなくし、インテリアにこだわりのイメージをプラスします。コードがひとつにまとまるので、掃除が簡単になります。

床を保護 滑らせて設置



V3 ロータイプ用 / V3 ハイタイプ用 / V2 ロータイプ用 / V2 ハイタイプ用

床を保護するWALL専用ポリカーボネートフロアシート
POLYCARBONATE SHEET
ポリカーボネートシート ○クリアホワイト
→P20 [18]-[21]



ベースの下に敷くことで、設置作業をよりスムーズにし床を保護。各タイプごとに合うサイズにカットされ、2mmの厚さで段差が小さくつまづきにくく安心です。

キャスタースタンドの 床のキズ防止マット



Sサイズ→A2対応 Lサイズ→A2 / V2キャスター / V5対応

床のキズを防止するマット
FLOOR PROTECTION MAT 10月下旬発売予定
For Caster Model
キャスターモデル用 床保護マット ○クリアホワイト
→Sサイズ:P22 [78] / Lサイズ:P20 [24], P22 [79]

キャスタースタンドの回転やお掃除での移動の際、床がキズつくことが心配な方のためのマットです。目立ちにくく透明なPVC素材です。 ※定位置で移動しない場合の凹みを防止するものではありません。

生活感は背面へ 正面はすっきり魅せる



V2/V2キャスター/V3/V4/V5/A2ラージタイプ対応

実用的な機器を背面に設置
MULTI DEVICE HOLDER
マルチデバイスホルダー ●ブラック
→P21 [50]



テレビスタンドに取り付けられる背面収納ホルダー。背面にラックを4点まで取付でき、HDDやルーター、モデム等を設置することが可能。テレビ背面の凹凸や配線を避けるように位置調整ができます。

機器を集約し よりスタイリッシュに

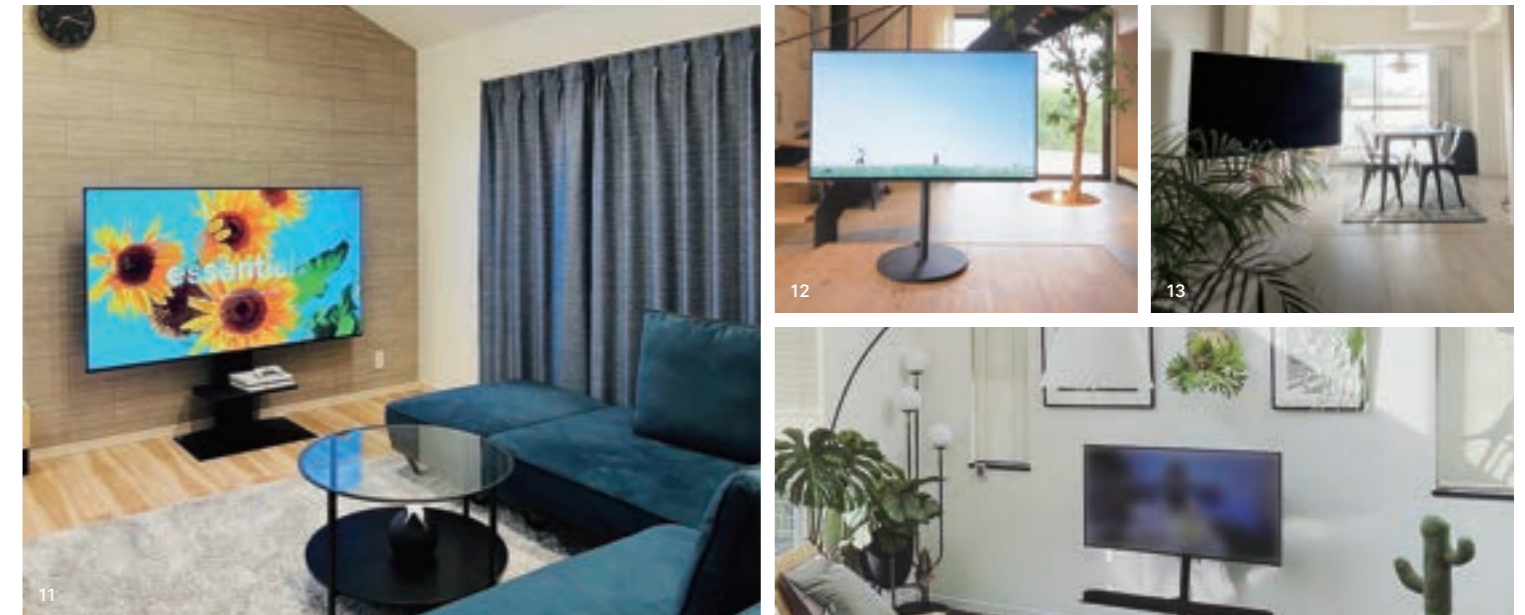


WALL共通

周辺デバイスも自由に移動
DEVICE WAGON
デバイスワゴン ●サテンブラック
→P21 [51][52] ○サテンホワイト



A2に棚板を取付けずにデバイスや周辺機器、その電源コードなどを全て集約。並べても美しく、ディスプレイの棚としてもご利用いただけます。

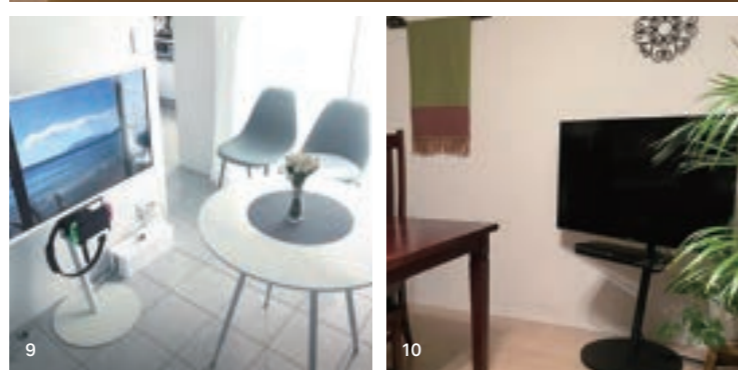


Instagram User's Post

テレビの新たな楽しみ方をご提案しています。
 また、@wall_jpn #WALLTVSTAND がついた投稿を
 ご紹介中です！

WALL OFFICIAL Instagram

@wall_jpn



1. V2 ロータイプ/ 棚板 ラージサイズ P19 [04] 2. anatalRO ラージタイプ/ サウンドバー専用棚板 Mサイズ P22 [72] 3. V3 ハイタイプ/ ポータブルゲーム機ホルダー P19 [09]
 4. A2 ロータイプ/ サウンドバー専用棚板 Mサイズ P22 [71] 5. V3 ロータイプ/ ポータブルゲーム機ホルダー P19 [09] 6. V3 ハイタイプ/ サウンドバー専用棚板 Lサイズ P19 [15]
 7. V3 ロータイプ/ 棚板 レギュラーサイズ P19 [02] 8. V3 ハイタイプ/ 収納付きゲーム機棚板 P19 [06] 9. A2 ハイタイプ/ ポータブルゲーム機ホルダー P22 [65] 10. A2 ハイタイプ/ レコーダー棚板 P22 [60]

11. V3 ロータイプ/ 棚板 ラージサイズ P19 [03] 12. A2 ロータイプ 13. A2 ラージタイプ 14. A2 ハイタイプ 15. V3 ロータイプ 16. A2 ロータイプ/ サウンドバー専用棚板 Mサイズ P22 [70]
 17. V3 ハイタイプ/ 棚板 レギュラーサイズ P19 [01] / ポータブルゲーム機ホルダー P19 [09] / マルチデバイスホルダー P21 [50] 18. anatalRO ラージタイプ/ レコーダー棚板 P22 [61]
 19. anatalRO ラージタイプ/ レコーダー棚板 P22 [61] 20. A2 ロータイプ 21. V3 ロータイプ/ サウンドバー専用棚板 Sサイズ P19 [12]

WALL オプション一覧表 V3 / V2 / V2 CASTER / V5 / V4

	サイズ	重量	カラー	メーカー型番	JANコード	No.
棚板	レギュラーサイズ	W40×D36.5×H4.5cm 約3kg	● サテンブラック	D05000002	4589443445822	01
			● サテンホワイト	D05000001	4589443445815	02
ラージサイズ	W47×D41.5×H4.5cm 約4kg	● サテンブラック	D05000019	4589443452004	03	
		● サテンホワイト	D05000018	4589443451991	04	
収納付き ゲーム機棚板	W30×D43×H7cm 約5kg	● サテンブラック	D05000025	4589443457702	05	
		● サテンホワイト	D05000024	4589443457696	06	
ボックス棚板	W47×D37.5×H13cm 約5.5kg	● サテンブラック	WLOS15119	4589443466926	07	
		● サテンホワイト	WLOS15111	4589443466919	08	
ゲーム機ホルダー	—	W30×D20×H6.5cm 約2kg	● サテンブラック	D05000029	4589443457948	09
			● サテンホワイト	D05000028	4589443457931	10
サウンドバー専用棚板	Sサイズ	W60×D19×H4.5cm 約2.5kg	● サテンブラック	M05000149	4589443451236	11
			● サテンホワイト	M05000178	4589443452011	12
Mサイズ	W95×D19×H4.5cm 約3kg	● サテンブラック	M05000150	4589443451243	13	
		● サテンホワイト	M05000179	4589443452028	14	
Lサイズ	W118×D21×H4.5cm 約3.5kg	● サテンブラック	M05000151	4589443451250	15	
		● サテンホワイト	M05000180	4589443452035	16	
LLサイズ	W130×D23×H6.5cm 約4.5kg	● サテンブラック	WLSS17119	4589443465349	17	

V3・V2・V2キャスター・V5専用

*S1にも取付可能。

	サイズ	重量	カラー	メーカー型番	JANコード	No.	
V3・V2専用 ポリカーボネートシート※1	V3ロータイプ用	W71×D46.5cm 厚さ2mm		M05000251	4589443458013	18	
	V3ハイタイプ用	W77×D52.5cm 厚さ2mm		M05000252	4589443458020	19	
	V2ロータイプ用※2	W61×D46.5cm 厚さ2mm	約1kg	● クリアホワイト	M05000249	4589443457993	20
	V2ハイタイプ用※2	W71×D52.5cm 厚さ2mm			M05000250	4589443458006	21
	V3ロータイプ コーナー自立ベース用	W71×D22.5cm 厚さ2mm			WLPC95110	4589443466223	22
	V3ハイタイプ コーナー自立ベース用	W77×D22.5cm 厚さ2mm	約0.3kg	● クリアホワイト	WLPC96110	4589443466216	23
V2キャスター V5専用	Lサイズ	W114×D114cm 厚さ2mm	約3.1kg	● クリアホワイト	WLPV96110	4589443467787	24
V2キャスター専用 スライド式 バックパネル	ロータイプ用	W21×D2.5×H54~69cm	約1.5kg	● サテンブラック	WL6P75119	4589443467459	25
	ハイタイプ用	W21×D2.5×H80.5~110.5cm	約2.2kg	● サテンブラック	WL6P75111	4589443467442	26
V3専用 コーナー自立ベース	ロータイプ用	W70×D22×H22cm	約4.5kg	● サテンブラック	WLBS95119	4589443466261	27
	ハイタイプ用	W76×D22×H22cm	約5.0kg	● サテンブラック	WLBS96119	4589443466247	28
V5専用 カバー	—	W44×D7.5×H46cm	約1.2kg	● ブラック	WLBC85119	4589443467534	29
V4・V3・V2専用	ロータイプ用 フロアタイプ用	51cm	約0.4kg	—	WLLD95111	4589443461273	30
V3・V2専用	ハイタイプ用	116cm	約0.6kg	—	WLLD96111	4589443461280	31

※1 床のキズや劣化の防止を保障するものではありません。 ※2 V2キャスターには使用できません。
※3 定位置で移動しない場合の凹みを防止するものではありません。

WALL オプション一覧表 V4 / PRO

		サイズ	重量	カラー	メーカー型番	JANコード	No.
棚板	V4専用	W47×D37×H5cm	約4.5kg	● サテンブラック	M05000239	4589443457856	34
				● サテンホワイト	M05000238	4589443457849	35
	PRO専用	W47×D36.5×H4.5cm	約3.5kg	● サテンブラック	M05000097	4580261496607	36
				● サテンホワイト	M05000096	4580261496591	37
	ボックス棚板	W47×D37.5×H13cm	約5.5kg	● サテンブラック	WLOS25119	4589443466940	38
				● サテンホワイト	WLOS25111	4589443466933	39
サウンドバー専用棚板	Mサイズ	W95×D19.5×H4.5cm	約3.5kg	● サテンブラック	M05000241	4589443457870	40
				● サテンホワイト	M05000240	4589443457863	41
	Lサイズ	W118×D21.5×H4.5cm	約4kg	● サテンブラック	M05000243	4589443457894	42
				● サテンホワイト	M05000242	4589443457887	43
LLサイズ	W130×D23×H6.5cm	約5kg	● サテンブラック	WLSS27119	4589443465363	44	
PRO専用	W1.9×D7.5×H20cm W5×D5×H7cm	約0.5kg	● サテンブラック	M05000101	4580261496645	45	
			● サテンホワイト	M05000100	4580261496638	46	

WALL オプション一覧表 A2

		サイズ	重量	カラー	メーカー型番	JANコード	No.
棚板	ロータイプ対応 ゲーム機棚板	W26×D33・36・39×H6.5cm	約2kg	● サテンブラック	M05000215	4589443457290	54
				● サテンホワイト	M05000214	4589443457306	55
棚板	ハイ・ラージタイプ対応 ゲーム機棚板	W26×D33.5・36.5・39.5×H6.5cm	約2kg	● サテンブラック	M05000219	4589443457344	56
				● サテンホワイト	M05000218	4589443457337	57
棚板	ロータイプ対応 レコーダー棚板	W40×D31・34・37×H6.5cm	約2.5kg	● サテンブラック	M05000217	4589443457320	58
				● サテンホワイト	M05000216	4589443457313	59
棚板	ハイ・ラージタイプ対応 レコーダー棚板	W40×D31.5・34.5・37.5×H6.5cm	約2.5kg	● サテンブラック	M05000221	4589443457351	60
				● サテンホワイト	M05000220	4589443457368	61
ポータブルゲーム機ホルダー	ロータイプ対応	W18×D26×H8cm	約1.5kg	● サテンブラック	M05000245	4589443457962	62
				● サテンホワイト	M05000244	4589443457955	63
ポータブルゲーム機ホルダー	ハイ・ラージタイプ対応	W18×D27×H8cm	約1.5kg	● サテンブラック	M05000247	4589443457986	64
				● サテンホワイト	M05000246	4589443457979	65
サウンドバー専用棚板	Sサイズ ロータイプ対応	W60×D25.5×H6.5cm	約2kg	● サテンブラック	M05000223	4589443457726	66
				● サテンホワイト	M05000222	4589443457719	67
サウンドバー専用棚板	Sサイズ ハイ・ラージタイプ対応	W60×D26×H6.5cm	約2kg	● サテンブラック	M05000227	4589443457764	68
				● サテンホワイト	M05000226	4589443457757	69
サウンドバー専用棚板	Mサイズ ロータイプ対応	W95×D25.5×H6.5cm	約3kg	● サテンブラック	M05000225	4589443457740	70
				● サテンホワイト	M05000224	4589443457733	71
サウンドバー専用棚板	Mサイズ ハイ・ラージタイプ対応	W95×D26×H6.5cm	約3kg	● サテンブラック	M05000229	4589443457788	72
				● サテンホワイト	M05000228	4589443457771	73
角度調整ブラケット	ロータイプ ハイタイプ対応	W38.5×D6.5×H33.5cm	約2kg	● サテンブラック	WLMB55119	4589443466124	74
				● サテンホワイト	WLBP95119	4589443466872	75
電源タッププレート	—	W18×D6.5×H30cm	約0.5kg	● サテンブラック	WLBP95119	4589443466872	75
				● サテンホワイト	WLBP95119	4589443466872	75
背面カバー	A2ロータイプ・ハイタイプ対応 レギュラーサイズ※3	W45×D10×H34.5cm	約0.7kg	● ブラック	WLBC55119	4589443467169	76
				● サテンブラック	WLBC65119	4589443467176	77
背面カバー	A2ラージタイプ対応 ラージサイズ※4	W63×D10×H44cm	約1.1kg	● ブラック	WLBC65119	4589443467176	77
				● サテンブラック	WLBC65119	4589443467176	77
キャスターモデル用 床保護マット	Sサイズ	直径70cm 厚さ2mm	約0.9kg	● クリアホワイト	WLPV95110	4589443467770	78
				● クリアホワイト	WLPV95110	4589443467770	78
キャスターモデル用 床保護マット	Lサイズ	W114cm×D114cm 厚さ2mm	約3.1kg	● クリアホワイト	WLPV96110	4589443467787	79
				● クリアホワイト	WLPV96110	4589443467787	79

A2専用 *A2ロータイプ用オプションはanataIROレギュラータイプ・ハイタイプ/A2ハイタイプ・ラージタイプ用オプションはanataIROラージタイプに取付可能。

WALL 共通オプション一覧表

コードカバー	—	2m(外径19mm)	—	● ブラック	D05000021	4589443452608	47
				● ホワイト	D05000020	4589443452592	48
ハードディスクホルダー	—	W19×D6.5×H17cm	約300g	● レッド	M05000167	4589443451700	49
マルチデバイスホルダー※1	—	サイズ(ラック1個あたり): W16×D7.2×H8cm 対応HDD:厚み6cm以下	約1.4kg	● ブラック	WLMH95119	4589443463598	50
デバイスワゴン※2	—	W54×D28×H49cm	約15kg	● サテンブラック	WLAS95119	4589443466896	51
				● サテンホワイト	WLAS95111	4589443466889	52
マグネット付き電源タップ	—	コード長さ:3m アダプターコード: 22cm×2本・10cm×2本	約0.6kg	● ブラック	WLPS95119	4589443466131	53

※1 マルチデバイスホルダーはA2 ロータイプ/ハイタイプ、anataIRO レギュラータイプ/ハイタイプには取付できません。HDDホルダー・電源タッププレートとは併用不可。
※2 デバイスワゴンには本体各色に合わせたコードカバーが1本付属しています。

※3 anataIRO レギュラータイプ・ハイタイプにも対応可能。マルチデバイスホルダー・上下角度調整ブラケットは併用不可。
※4 anataIRO ラージタイプにも対応可能。マルチデバイスホルダー・上下角度調整ブラケットは併用不可。